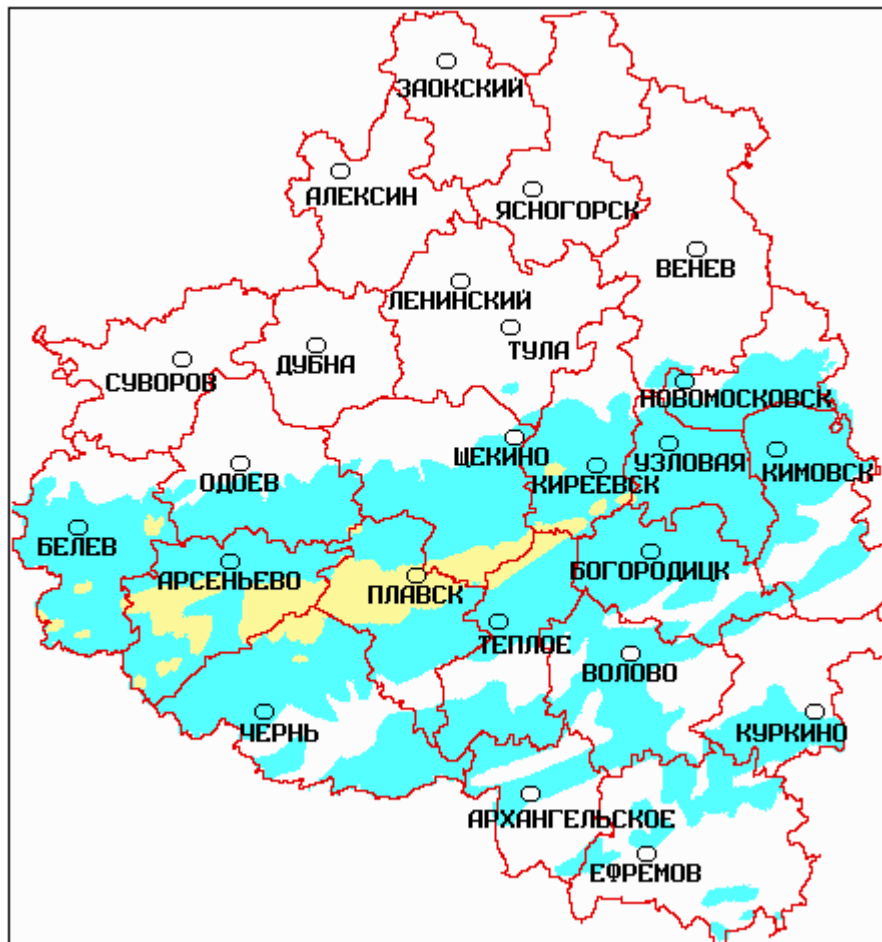


Мappa della contaminazione radioattiva da Cesio 137 della regione di Tula,
Federazione Russa.

Тульская область

Карта загрязнения территории цезием-137
(По данным РОСГИДРОМЕТа за 1992 г.)



Условные обозначения	
■ больше 40 Ки/км ²	■ от 15 до 40 Ки/км ²
■ от 5 до 15 Ки/км ²	■ от 1 до 5 Ки/км ²
□ меньше 1 Ки/км ²	